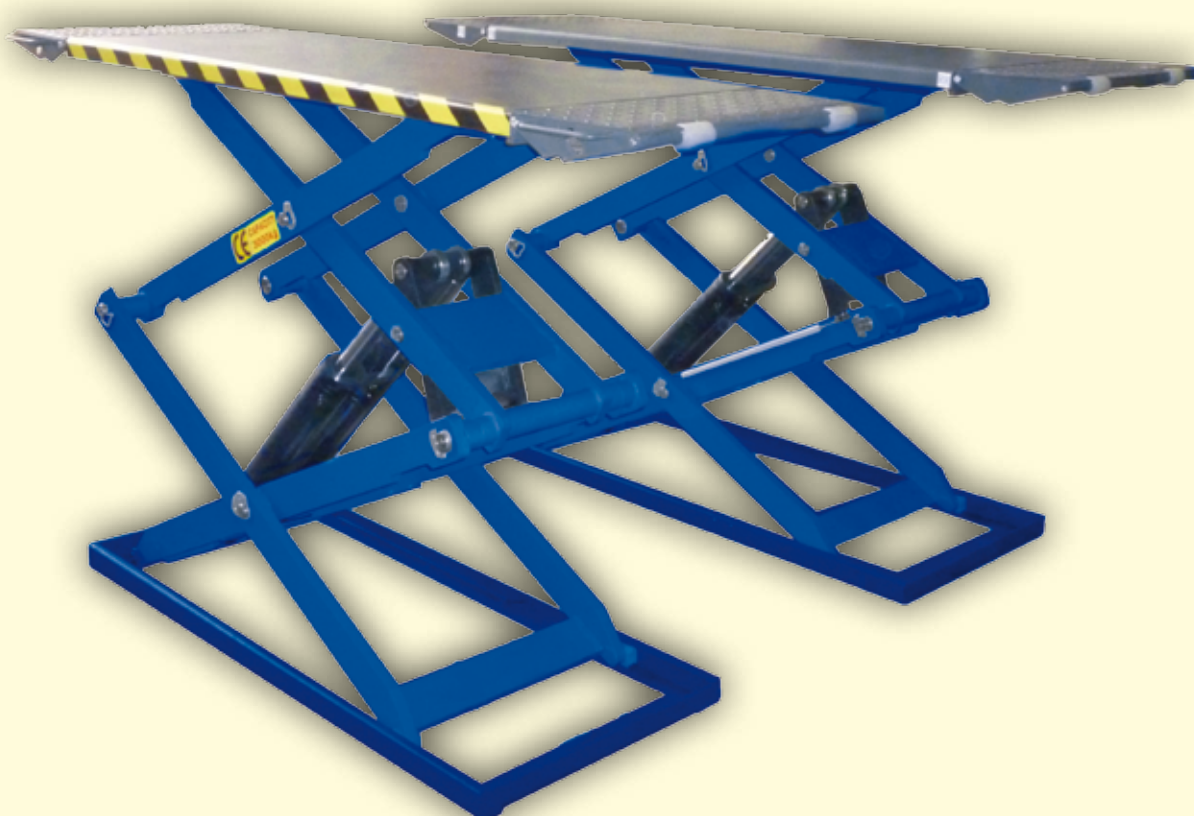


# DSL-3 SLE

## PODNOŚNIK NOŻYCOWY



---

NOŚNOŚĆ: 3000 kg

---

HYDRAULICZNY NAPĘD

---

WYSOKOŚĆ PODNOSZENIA: 1850 mm

---

WYSOKOŚĆ PO ZŁOŻENIU: 105 mm

---

SYSTEM PODWÓJNYCH CYLINDRÓW

---

NADZÓR RÓWNEGO RUCHU PLATFORM: FOTODIODA

---

4 GUMOWE BLOKI W STANDARDZIE

---

WERSJA NAPODŁOGOWA / WPUSZCZANA W PODŁOŻE

---

DOSTĘPNY W KOLORZE ŻÓŁTYM I NIEBIESKIM

---

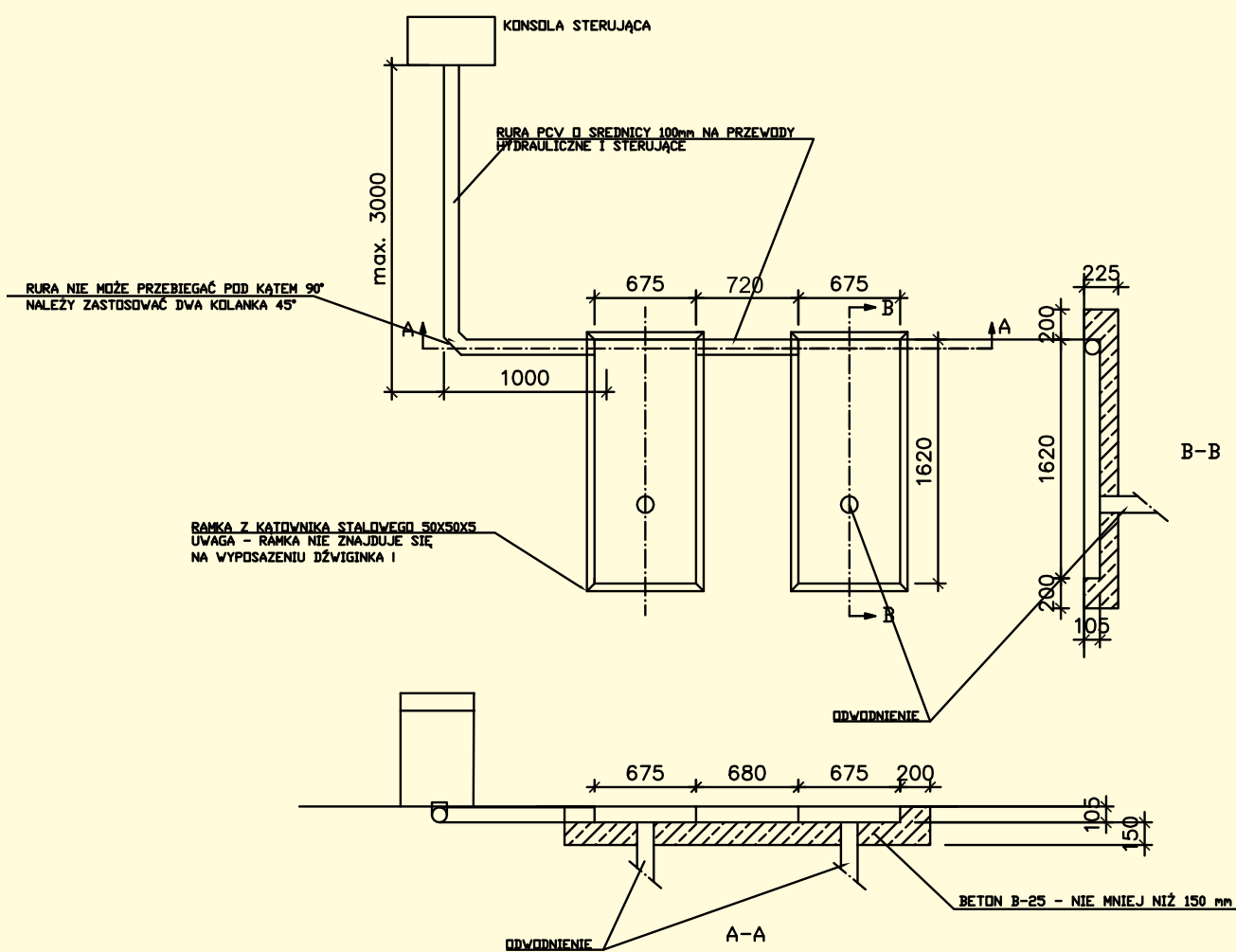
**GWARANCJA 2 LATA (PRZY PŁATNYCH PRZEGLĄDACH CO PÓŁ ROKU)**

---



# DUNLOP GARAGE EQUIPMENT

DOPUSZCZALNA ODCHYLEKA  $\leq 5\text{MM}$   
PANEL STEROWANIA MOŻE ZNAJDOWAĆ SIĘ  
PO LEWEJ LUB PRAWEJ STRONIE DŹWIGNIKA  
WSZYSTKIE WYMIARY PODANE W MILIMETRACH



STENHØJ Polska Sp. z o.o., ul. Zofii Nałkowskiej 3, 60-573 Poznań,  
tel. (61) 847 12 80, fax. (61) 847 12 89,  
mail: [stenhoj@stenhoj.pl](mailto:stenhoj@stenhoj.pl)  
[www.stenhoj.pl](http://www.stenhoj.pl)

PRODUKT GRUPY



STENHØJ